

## EVOLVE INTER COOLER KIT



**EVOLVE**  
COOLING PROFESSIONAL

パワーアップと軽量化を実現  
新構造フィンで冷却性能を大幅向上



車種別インタークーラー

## EVOLVE INTER COOLER spec.S



### ストリートからハードスポーツ走行対応モデル

(ノーマルタービン / ブーストアップタービン対応)

エッジングアウターチューブの採用で無駄のない冷却性能を発揮します。ブーストアップユーザー車両で最も必要であるレスポンス性能と圧力損失を極力低減させる事に拘りました。

【特徴】

インターオフセットフィンにより滞留時間を確保し確実に冷却  
アウタールーバーフィンで放熱力 UP  
高剛性トッププレートの採用で従来品に比べ強度を確保 (当社比)

【KIT 内容】

- インタークーラーコア本体
- シリコンホース (ブルー or ブラック選択)
- 専用アルミパイピング (除く GT-R)
- バンド (ホースバンド or スプリングクランプ選択)
- ショートパーツ類



## EVOLVE INTER COOLER spec.R



### 冷却重視 / 低圧損 / 高出力対応モデル

EVOLVE インタークーラーより新型インタークーラーコア完成!! その名も「EVOLVE インタークーラー spec.R」コア内部に新開発のフィンを導入する事で、空気の滞留時間と圧損のバランスを最適化。最強の冷却を開発コンセプトにおき、過去のノウハウと新たな発想を融合した、最新作です! 下記テストデータのような冷却性能により、より多くの空気と燃料の供給が期待できます。ノーマル車両から高出力車両までセッティングの幅も広がることが期待されます。是非、この機会に最新作の spec.R をご体感ください。

【KIT 内容】

- インタークーラーコア本体
- シリコンホース (ブルー or ブラック選択) (除く GT-R)
- 専用アルミパイピング (除く GT-R)
- バンド (ホースバンド or スプリングクランプ選択)
- ショートパーツ類

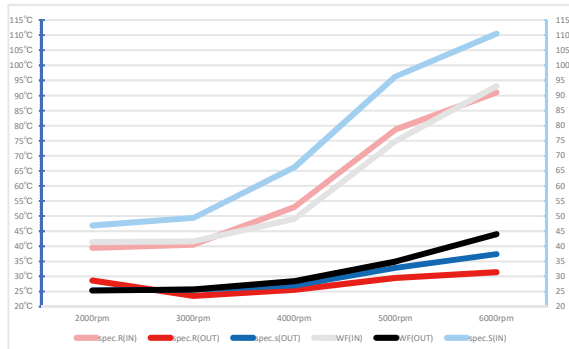


BNR34 後期用  
純正吸気温度センサー取付け用ボス

## インタークーラー spec.R 比較テスト

新商品インタークーラー spec.R の販売にあたり、従来品との比較テストならびにレブスピード取材を行いました。 車両:180SX (RPS13)

- 420PS ●ブースト1.2 ●HKS (タービン・カム・マニ・Vpro) ●トラスト (サージ) ●GPスポーツ (マフラーΦ80) ●HPI (アウトレット・メガマックス)



spec.R/spec.S/WFの3種類にてインタークーラーのタンク (入口・出口) の温度を計測したグラフです。

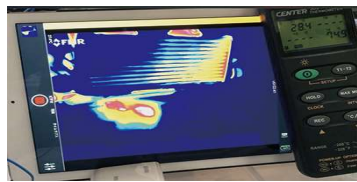
spec.Rが冷却性能として一番良い結果となりました。(WFとの比較差で約12℃)

※参考値 (目視で確認のみ)

- ・ spec.R (409PS)
- ・ spec.S (411PS)
- ・ WF (417PS)



spec.Rサーモグラフ画像...フィンを効率よく使用し冷却している事が確認できた。 冷却>圧損



WF/spec.Sサーモグラフ画像...圧力損失が少ないため、コア下部が優先的に冷却されている事が確認できた。 冷却<圧力損失

まとめ...冷却と圧力損失は相反するモノで両立が難しいなか、今回のspec.Rのコンセプトである冷却重視モデルとしては満足のいくテストとなった。レスポンス重視で考えると、瞬間的な出力では優位な為、ゼロヨンやドラッグなど瞬時のパワーを求めるユーザーへの案内が可能となる。また周回レースなど持続的に出力を継続させるには、高い冷却効果が求められるためspec.Rが推奨となる。冷却効果が上がる事で燃料や点火などセッティングの幅が広がる事から、spec.Rは幅広い範囲でカバーできると考えます。

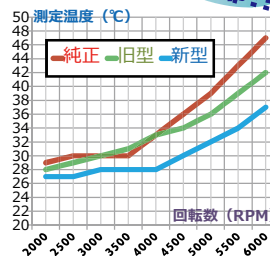


### 新型インタークーラー性能グラフ

テスト車輛 <スズキスイフト ZC33S>  
produced by Trv Force

回転 (RPM)	吸気温 (°C) ※エアクリ	測定値 (°C) ※I/C通過後	純正	旧型	新型
2000	27				
2500	29	29	28	27	
3000	31	30	29	27	
3500	33	30	30	28	
4000	35	30	31	28	
4500	37	33	33	28	
5000	39	36	34	30	
5500	41	39	36	32	
6000	43	43	39	34	
	45	47	42	37	
	49				

新型I/Cコア完成!  
超冷却!!



EVOLVE INTER COOLER KIT

インタークーラーキット72mm厚

車種	型式	ENG 型式	spec.S			spec.R			シリコンホース色	バンド	備考
			品番	税込価格	税抜価格	品番	税込価格	税抜価格			
ソアラ	JZZ30	1JZGTE	HPIC-T0101	¥77,000	¥70,000	HP3ICE-T0101	¥114,400	¥104,000	青黒	ホースバンド	*1 前期・中期型 ツインターボ車 クリーナー付属
			HPIC-T0102			HP3ICE-T0102			青黒		
			HPIC-T0103	¥90,200	¥82,000	HP3ICE-T0103	¥130,900	¥119,000	青黒	スプリングクランプ	
			HPIC-T0104			HP3ICE-T0104			青黒		
HPIC-T0701	¥77,000	¥70,000	HP3ICE-T0701	¥114,400	¥104,000	青黒	ホースバンド				
HPIC-T0702			HP3ICE-T0702			青黒					
HPIC-T0703	¥91,300	¥83,000	HP3ICE-T0703	¥130,900	¥119,000	青黒	スプリングクランプ				
HPIC-T0704			HP3ICE-T0704			青黒					
マークII クレスタ チェイサー	JZX90	1JZGTE	HPIC-T0201	¥75,900	¥69,000	HP3ICE-T0201	¥108,900	¥99,000	青黒	ホースバンド	*1
			HPIC-T0202			HP3ICE-T0202			青黒		
	HPIC-T0203	¥90,200	¥82,000	HP3ICE-T0203	¥125,400	¥114,000	青黒	スプリングクランプ			
	HPIC-T0204			HP3ICE-T0204			青黒				
JZX100	1JZGTE	HPIC-T0301	¥75,900	¥69,000	HP3ICE-T0301	¥108,900	¥99,000	青黒	ホースバンド		
		HPIC-T0302			HP3ICE-T0302			青黒			
HPIC-T0303	¥91,300	¥83,000	HP3ICE-T0303	¥125,400	¥114,000	青黒	スプリングクランプ				
HPIC-T0304			HP3ICE-T0304			青黒					
マークII ヴェロッサ	JZX110	1JZGTE	HPIC-T0601	¥77,000	¥70,000	HP3ICE-T0601	¥108,900	¥99,000	青黒	ホースバンド	*1
			HPIC-T0602			HP3ICE-T0602			青黒		
HPIC-T0603	¥91,300	¥83,000	HP3ICE-T0603	¥125,400	¥114,000	青黒	スプリングクランプ				
HPIC-T0604			HP3ICE-T0604			青黒					
アリスト	JZS161	2JZGTE	HPIC-T0501	¥103,400	¥94,000	HP3ICE-T0501	¥152,900	¥139,000	青黒	ホースバンド	*1 専用サクシオン クリーナー付属 リザーバータンク要移動
			HPIC-T0502			HP3ICE-T0502			青黒		
HPIC-T0503	¥121,000	¥110,000	HP3ICE-T0503	¥169,400	¥154,000	青黒	スプリングクランプ				
HPIC-T0504			HP3ICE-T0504			青黒					
GRヤリス	GXPA16	G16E	HPIC-T1103	¥99,000	¥90,000				青黒	スプリングクランプ	純正交換タイプ コア100mm厚 *1 (金属部分の加工無し)
			HPIC-T1104								
シルビア 180SX	PS13 RPS13	SR20DET	HPIC-N0101	¥75,900	¥69,000	HP3ICE-N0101	¥108,900	¥99,000	青黒	ホースバンド	*1, 2 純正リサキュレーションバルブ非対応 バッテリー 40B19Lに変更
			HPIC-N0102			HP3ICE-N0102			青黒		
HPIC-N0103	¥90,200	¥82,000	HP3ICE-N0103	¥125,400	¥114,000	青黒	スプリングクランプ				
HPIC-N0104			HP3ICE-N0104			青黒					
シルビア	S14/15	SR20DET	HPIC-N0201	¥75,900	¥69,000	HP3ICE-N0201	¥108,900	¥99,000	青黒	ホースバンド	
			HPIC-N0202			HP3ICE-N0202			青黒		
HPIC-N0203	¥91,300	¥83,000	HP3ICE-N0203	¥125,400	¥114,000	青黒	スプリングクランプ				
HPIC-N0204			HP3ICE-N0204			青黒					
スカイライン	HCR32	RB20DET	HPIC-N0501	¥75,900	¥69,000	HP3ICE-N0501	¥108,900	¥99,000	青黒	ホースバンド	*1
			HPIC-N0502			HP3ICE-N0502			青黒		
			HPIC-N0503	¥90,200	¥82,000	HP3ICE-N0503	¥125,400	¥114,000	青黒	スプリングクランプ	
	HPIC-N0504	HP3ICE-N0504	青黒								
	ECR33	RB25DET	HPIC-N0401	¥75,900	¥69,000	HP3ICE-N0401	¥108,900	¥99,000	青黒	ホースバンド	
			HPIC-N0402			HP3ICE-N0402			青黒		
			HPIC-N0403	¥90,200	¥82,000	HP3ICE-N0403	¥125,400	¥114,000	青黒	スプリングクランプ	
	HPIC-N0404	HP3ICE-N0404	青黒								
	ER34	RB25DET	HPIC-N0701	¥77,000	¥70,000	HP3ICE-N0701	¥108,900	¥99,000	青黒	ホースバンド	*1 エンジンカバー取り付け不可
HPIC-N0702			HP3ICE-N0702			青黒					
HPIC-N0703			¥90,200	¥82,000	HP3ICE-N0703	¥125,400	¥114,000	青黒	スプリングクランプ		
HPIC-N0704	HP3ICE-N0704	青黒									
スカイライン GT-R	BNR32	RB26DETT									700mm幅 IC コアのみ 純正保護ネット装着可能 *3 600mm幅 IC コアのみ 純正保護ネット装着可能 吸気温度センサーボス無し *3
	BCNR33 (MFD 非装着車)	RB26DETT				HP3ICE-7BNR32	¥152,900	¥139,000			
	BNR34 (MFD 装着車)	RB26DETT				HP3ICE-7BNR34	¥158,400	¥144,000			
ステージア	WGNC34	RB25DET	HPIC-N0301	¥75,900	¥69,000	HP3ICE-N0301	¥108,900	¥99,000	青黒	ホースバンド	*1 前期専用
			HPIC-N0302			HP3ICE-N0302			青黒		
			HPIC-N0303	¥90,200	¥82,000	HP3ICE-N0303	¥125,400	¥114,000	青黒	スプリングクランプ	
			HPIC-N0304			HP3ICE-N0304			青黒		
ローレル	C35	RB25DET	HPIC-N0801	¥77,000	¥70,000	HP3ICE-N0801	¥108,900	¥99,000	青黒	ホースバンド	*1 メダリスト・後期不可 クラブS 取り付け可
			HPIC-N0802			HP3ICE-N0802			青黒		
			HPIC-N0803	¥90,200	¥82,000	HP3ICE-N0803	¥125,400	¥114,000	青黒	スプリングクランプ	
			HPIC-N0804			HP3ICE-N0804			青黒		
ランサーエボ 4/5/6	CN9A CP9A	4G63	HPIC-MI0301	¥77,000	¥70,000	HP3ICE-MI0301	¥108,900	¥99,000	青黒	ホースバンド	バンパー要加工 バッテリー 40B19Lに変更
			HPIC-MI0302			HP3ICE-MI0302			青黒		
			HPIC-MI0303	¥90,200	¥82,000	HP3ICE-MI0303	¥125,400	¥114,000	青黒	スプリングクランプ	
			HPIC-MI0304			HP3ICE-MI0304			青黒		
ランサーエボ 7	CT9A	4G63	HPIC-MI0201	¥77,000	¥70,000	HP3ICE-MI0201	¥114,400	¥104,000	青黒	ホースバンド	バンパー要加工 クリーナー付属 バッテリー 40B19Lに変更
			HPIC-MI0202			HP3ICE-MI0202			青黒		
			HPIC-MI0203	¥90,200	¥82,000	HP3ICE-MI0203	¥130,900	¥119,000	青黒	スプリングクランプ	
			HPIC-MI0204			HP3ICE-MI0204			青黒		
ランサーエボ 8	CT9A	4G63	HPIC-MI0501	¥77,000	¥70,000	HP3ICE-MI0501	¥114,400	¥104,000	青黒	ホースバンド	バンパー要加工 クリーナー付属 バッテリー 40B19Lに変更
			HPIC-MI0502			HP3ICE-MI0502			青黒		
			HPIC-MI0503	¥90,200	¥82,000	HP3ICE-MI0503	¥130,900	¥119,000	青黒	スプリングクランプ	
			HPIC-MI0504			HP3ICE-MI0504			青黒		
ランサーエボ 9	CT9A	4G63	HPIC-MI0601	¥77,000	¥70,000	HP3ICE-MI0601	¥114,400	¥104,000	青黒	ホースバンド	バンパー要加工 クリーナー付属 バッテリー 40B19Lに変更
			HPIC-MI0602			HP3ICE-MI0602			青黒		
			HPIC-MI0603	¥90,200	¥82,000	HP3ICE-MI0603	¥130,900	¥119,000	青黒	スプリングクランプ	
			HPIC-MI0604			HP3ICE-MI0604			青黒		
インプレッサ	GC8	EJ20T	HPIC-S0101	¥68,200	¥62,000	HP3ICE-S0101	¥136,400	¥124,000	青黒	ホースバンド	*1 前期専用~96/8まで クリーナー付属 ナンバープレート要移動
			HPIC-S0102			HP3ICE-S0102			青黒		
			HPIC-S0103	¥79,200	¥72,000	HP3ICE-S0103	¥163,900	¥149,000	青黒	スプリングクランプ	
			HPIC-S0104			HP3ICE-S0104			青黒		

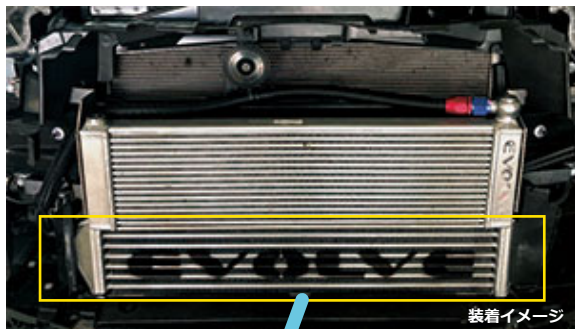
インタークーラーキット100mm厚 コア幅 600mm

備考 : \*1、バンパー、レインフォース、ボディ要加工  
\*2、純正 Fog 取付不可  
\*3、シリコンホース、アルミパイプ無し

車種	型式	ENG 型式	spec.R			備考
			品番	税込価格	税抜価格	
スカイライン GT-R	BNR32 BCNR33 BNR34 (MFD 非装着車)	RB26DETT	HP3ICE-10BNR32	¥180,400	¥164,000	純正保護ネット装着不可 吸気温度センサーボス無し
	BNR34 (MFD 装着車)		HP3ICE-10BNR34	¥185,900	¥169,000	純正保護ネット装着不可 吸気温度センサーボス付き

### EVOLVE INTER COOLER KIT

#### EVOLVE INTER COOLER spec.S



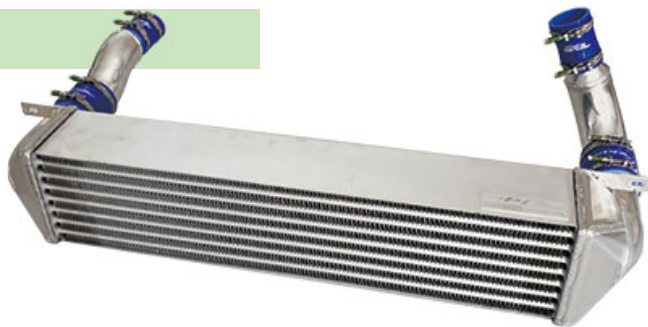
装着イメージ



装着イメージ



商品構成



#### <GR Yaris>GXPA16 EVOLVE INTER COOLER KIT

純正交換タイプながら最大限の大型コア (L630×H140×W100) にする事をコンセプトにレスポンスと圧損のバランスを配慮したspec.Sタイプコアを採用しました。100mm厚のコアを使用し、レスポンス向上と冷却性能をバランスよく融合しました。※画像はGRヤリス専用EVOLVEサイドタンクオイルクーラーキット (品番HPOCE-GXPA16) 同時装着車両となります。※本体EVOLVEロゴは別途塗装となります。※デザインや仕様は余儀なく変更される場合がございます。

【KIT内容】GRヤリス専用spec.Sコア (サイドタンク付き) コア単体寸法L630×H140×W100、専用パイピング×2本、シリコンホース×4個、スプリングクランプ×4個 (ホースバンド等のご使用はお控え下さい。) ウォータースプレー移設キット (必要に応じて)、ボルト&ナットなど、取扱い説明書  
【型取り車両】適合型式：4BA-GXPA16 (1stエディション) ※RZハイパフォーマンス 初年度：令和2年10月 エンジン：G16E ミッション：MT  
※トヨタセーフティセンス搭載車は未確認

#### <ALTO WORKS>HA36S EVOLVE INTER COOLER KIT

純正交換タイプのサイドタンク式インタークーラーキットとなります。純正レイアウトを活かしたままバンパーやボディ無加工取付とする事により作業効率を向上し、最大限の効率を確保するためのレイアウトやサイズ設定となっております。

またオシャレなカーボンカバーによりエンジンルームの“美”も追及しました。

【KIT内容】専用 spec.S コア (サイドタンク付き) L180×H130×W76 コア単体寸法 (プレート含む)、専用ステー、シリコンホース、ホースバンド×2、ボルト&ナット等  
【適合型式】DBA-HA36S (2015年12月～)



#### <S660>JW5 EVOLVE INTER COOLER KIT

圧倒的な冷却性能を誇るEVOLVEインタークーラーキットより、S660用キットの発売となります。純正交換タイプながら最大限の大型コア (L240×H160×W76) にする事をコンセプトにレスポンスと圧損のバランスを配慮したspec.Sタイプコアを採用しました。車両無加工にて取付け可能。純正ダクトもボルトオンで使用いただけます。

【KIT内容】S660専用spec.Sコア (サイドタンク付き) L240×H160×W76コア単体寸法 (プレート含む)、専用ステー、シリコンホース、ホースバンド×2、ボルト&ナット等  
【適合型式】DBA-JW5 エンジン：S07A ミッション：MT

#### 軽自動車用インタークーラーキット

ホースバンド付き

車種	型式	品番	税込価格	税抜価格	別売品色	備考
アルトワークス	HA36S	HPIC-SU0101	¥91,300	¥83,000	青	DBA-HA36S(2015年12月～)、4WD適合
		HPIC-SU0102			黒	
S660	JW5	HPIC-H0101	¥82,500	¥75,000	青	
		HPIC-H0102			黒	
コペン	LA400K	HPIC-T1201	¥88,000	¥80,000	青	
		HPIC-T1202			黒	

